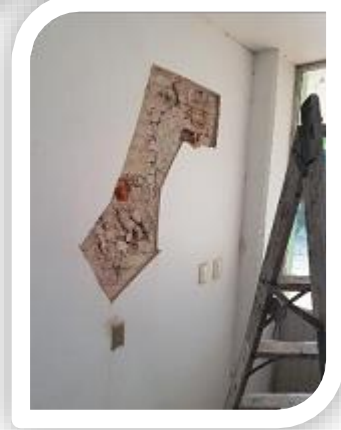


# SECCIÓN DE SEGUIMIENTO Y CONTROL DE OBRA

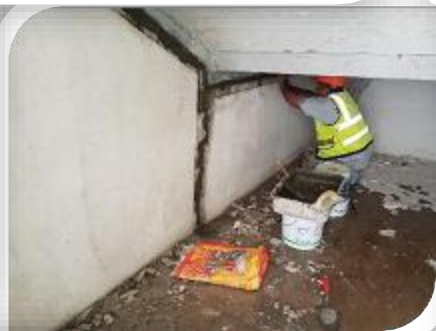
---

**REHABILITACIÓN DEL EDIFICIO “H”  
“ CONSISTENTE EN TRABAJOS DE  
ALBAÑILERÍA, PINTURA GENERAL Y  
REPARACIÓN DE COLUMNAS DE  
CONCRETO ARMADO, EN LA FACULTAD  
DE CIENCIAS AGRÍCOLAS, CAMPUS IV,  
HUEHUETÁN, CHIAPAS**

**UNACH-A-DSG-OTM-001-2018**







**DURANTE**





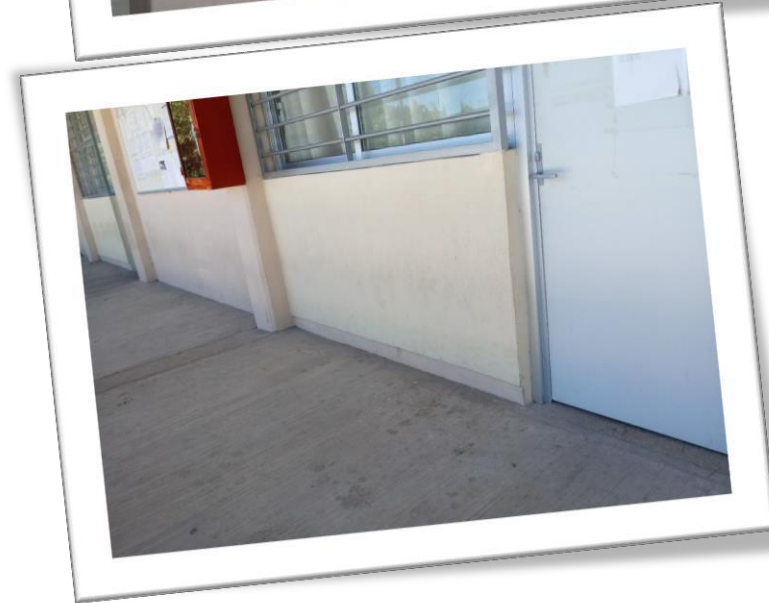
**REHABILITACIÓN DE ESPACIOS EN LOS SALONES  
JUAN RULFO, ROSARIO CASTELLANOS, OCTAVIO  
PAZ, MARK TWAIN Y EL CENTRO DE  
AUTOACCESO, CONSISTENTES EN  
COLOCACIÓN DE PISOS, RESANES EN MUROS Y  
APLICACION DE PINTURA VINILICA, DEL  
EDIFICIO DE LA ESCUELA DE LENGUAS, CAMPUS  
III, UBICADA EN SAN CRISTOBAL DE LAS CASAS,  
CHIAPAS**







**DURANTE**



**REHABILITACIÓN DE ESPACIOS,  
CONSISTENTE EN APLICACIÓN DE  
IMPERMEABILIZANTE PREFABRICADO  
EN LOSA DE AZOTEA, TAPAS DE  
REGISTROS Y REHABILITACIÓN DE  
ENMALLADO PERIMETRAL, DEL EDIFICIO  
QUE OCUPA LA COORDINACIÓN DE  
SISTEMAS COSTEROS, UBICADO EN  
PUERTO MADERO, CHIAPAS**

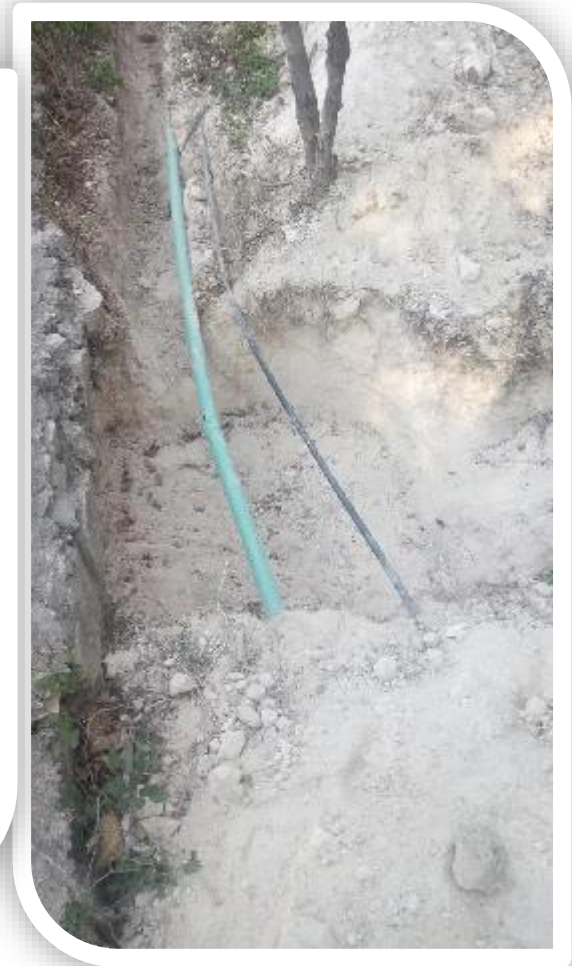






**MANTENIMIENTO MAYOR A  
TRANSFORMADOR TRIFÁSICO TIPO  
POSTE DE 150 KVA 13200/220-127V.  
INCLUYENDO ACOMETIDA  
SUBTERRÁNEA EN BAJA TENSION 3F-4H  
220 VOLTS, UBICADO EN LA RECTORÍA,  
TUXTLA GUTIÉRREZ, CHIAPAS**



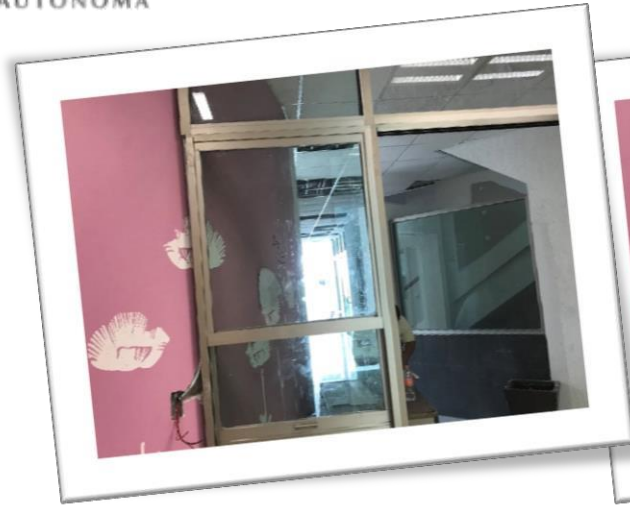






**SUMINISTRO Y COLOCACIÓN DE  
CANCELERÍA DE ALUMINIO 3" COLOR  
CHAMPAGNE FIJOS Y CORREDIZOS Y  
MUROS TABLAROCA, EN INMUEBLE QUE  
OCUPA LAS OFICINAS QUE DEPENDEN DE LA  
DIRECCIÓN GENERAL DE EXTENSIÓN  
UNIVERSITARIA**

**UNACH-SA-DSG-OTM-005-2018**





**REHABILITACIÓN DEL EDIFICIO “H”  
CONSISTENTE EN TRABAJOS DE  
CANCELERÍA DE ALUMINIO EN VENTANAS Y  
PUERTAS, EN LA FACULTAD DE CIENCIAS  
AGRÍCOLAS, CAMPUS IV, HUEHUETÁN,  
CHIAPAS**

**UNACH-SA-SG-OTM-007-2018  
D**





